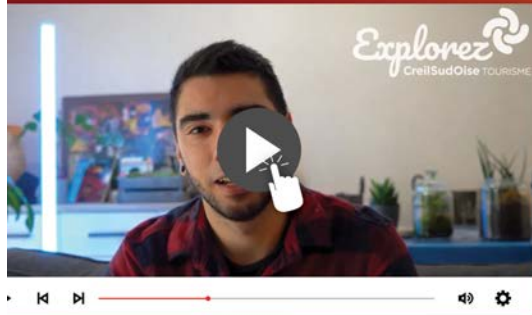


[Voir le contenu de ce mail en ligne](#)Les sorties de **novembre**L'ACTU SUR **FACEBOOK** ⓘNOUS SOMMES JOIGNABLES
AU 03 75 19 01 70

INFOS PRATIQUES



TEMPS DE LA VIDÉO : MOINS DE 2 MIN.

**COMMERÇANTS,
MUSÉES, SITES
CULTURELS :
COMMENT
LES SOUTENIR ?**

LAISSER UN
AVIS POSITIF,
ÇA AIDE AUSSI !

[Voir la vidéo](#)

COVID 19

AIDES AUX ENTREPRISES

[Recensement des mesures](#)[Webinaire Bpifrance : les aides et outils](#)

Découvrez les nouvelles des associations de randonnée

(cliquez sur le texte souligné)

> Réserver votre créneau à l'atelier de réparation de vélo de l'[AUSV](#) (cyclo)

> Des **photos** chaque semaine à l'[URCC](#)



Découvrez les initiatives culturelles en ligne

(cliquez sur le texte souligné)

- > La **Grange à Musique**, concerts (Creil) vous propose d'écouter certains **concerts** sur [Radio Graph'hit](#)
- > La **Faïencerie-cinéma** (Creil) vous propose de découvrir la [Plateforme de streaming Benshi](#), spécialisée dans les **films pour les tous petits**
- > La **Mairie de Saint-Leu-d'Esserent** vous propose une **exposition en ligne** : [Quelques visages de la Grande guerre](#)

Une sélection de vidéos sur l'histoire Picarde

(cliquez sur le texte souligné)

- > **Un temps d'avance** : Le [Grand Condé](#) et le [Château de Chantilly](#)
 - > **Archivolt** : Les [carrières souterraines](#)
 - > **Brandon's Stories** : Le [Château de Pierrefonds](#)
- > **Nota Bene** : La [Cathédrale d'Amiens](#), [Château-Thierry](#) et [Saint-Quentin](#)
- > **L'INRAP** : Les [fouilles à Pont-Sainte-Maxence](#) et les [Châteaux disparus](#)
 - > **Visites Privées (Stéphane Bern)** : Le [Palais de Compiègne](#), le [Wagon de l'Armistice](#), le [Musée des Carrosses à Compiègne](#) et les [Ecuries de Chantilly](#)



RDV sur les pages Facebook des lieux qui bougent !

(cliquez sur le texte souligné)

- > La **Maison de la Pierre** (Saint-Maximin) poste régulièrement sur sa [page Facebook](#) des photos du territoire et du patrimoine carrier, des jeux, des anecdotes !
- > La **Faïencerie-théâtre-cinéma** (Creil) partage régulièrement sur sa [page Facebook](#) des contenus culturels, programme des jeux-concours et des retransmissions de spectacles en live !
- > Le **Musée Gallé-Juillet** (Creil) propose sur sa [page Facebook](#) des articles présentant ses collections et les coups de coeur des employés !
- > Le **Centre Georges Brassens** (Creil) vous donne RDV sur sa [page Facebook](#) pour des ateliers créatifs

en ligne !

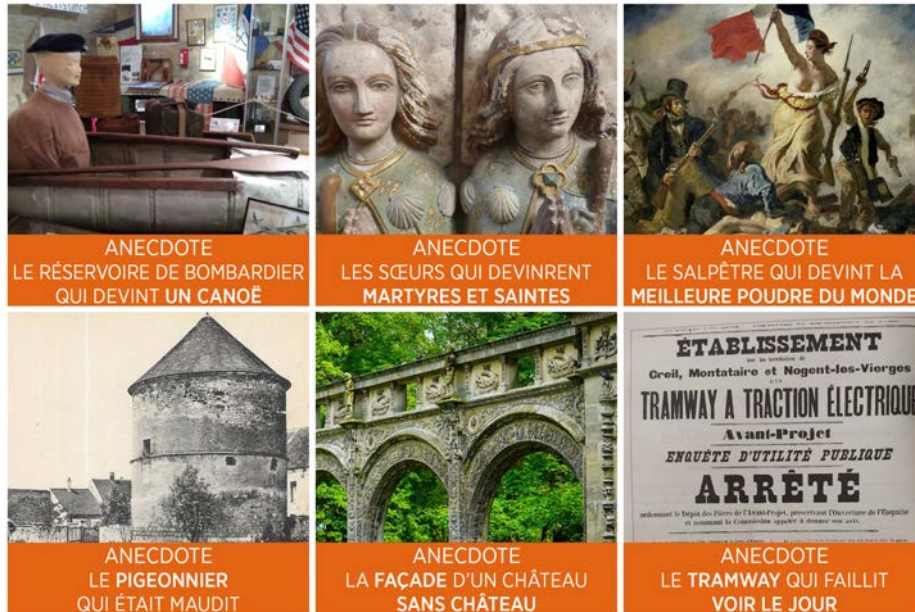
Découvrez la liste des bibliothèques accessibles en drive

(cliquez sur le texte souligné)

- > [Médiathèques de Creil](#)
- > [Médiathèque de Saint-Leu-d'Esserent](#)
- > [Bibliothèque de Saint-Maximin](#)
- > [Bibliothèque de Thiverny](#)
- > [Bibliothèque de Villers-Saint-Paul](#)



Notre sélection d'anecdotes



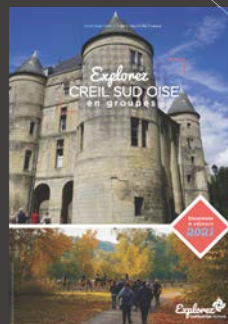
- > par téléphone : 03 75 19 01 70
- > par mail : bienvue@creilsudoise-tourisme.fr
- > par Messenger Facebook !

**NOUS SOMMES
JOIGNABLES !**

Feuilletez nos **brochures**
pour des **idées de sorties**
en 2021 !



LES SORTIES,
JUSQUE FÉVRIER 2021



SORTEZ
EN GROUPES !

NOUVEAU

OFFICE DE TOURISME CREIL SUD OISE

6 avenue Jules Uhry 60100 Creil

03 75 19 01 70

www.creilsudoise-tourisme.fr bienvenue@creilsudoise-tourisme.fr

Lundi | 13h30 > 17h

Mardi > vendredi | 9h30 > 12h30 + 13h30 > 17h



Cet email a été envoyé à frederique@creilsudoise-tourisme.fr, [cliquez ici pour vous désabonner](#).

Vous recevez ce e-mail car vous êtes inscrit à la Newsletter des Explorateurs (Individuels) de l'Office de Tourisme Creil Sud Oise. Vous pouvez retirer votre adresse de cette liste à tout moment en suivant le lien ci-dessus. Pour exercer votre droit d'accès, de correction, de suppression ou d'opposition de vos données personnelles, contactez-nous à l'adresse : bienvenue@creilsudoise-tourisme.fr