

Newsletter de l'Office de Tourisme Creil Sud Oise | Mai 2020

[Voir le contenu de ce mail en ligne](#)



INFORMATIONS COVID-19

L'ACTU SUR **FACEBOOK**

NOUS SOMMES JOIGNABLES
AU 03 75 01 19 70

Bientôt le beau temps

Nous recensons actuellement, pour vous, toutes les **activités qui vont rouvrir dans les prochaines semaines**. Nous mettons à jour régulièrement notre Page Facebook.

En attendant de pouvoir vous en dire plus, retrouvez **anecdotes et bons plans** ci-dessous !

Habitants du territoire, visiteurs, explorateurs, **prenez soin de vous et vos proches** !

L'équipe de l'Office de Tourisme Creil Sud Oise

[Page Facebook](#)



SE CULTIVER

(cliquez sur le texte souligné)

RDV sur les **pages Facebook des sites**, pour des quizz, des partages de contenus culturels (vidéos, musiques, archives, anecdotes...), des portraits...

- > [Faïencerie-théâtre](#) (Creil)
- > [Le Palace](#) (Montataire)
- > [Grange à Musique](#) (Creil)
- > [Espace Matisse](#) (Creil)
- > [Musée Gallé-Juillet](#) (Creil)
- > [Maison de la Pierre](#) (Saint-Maximin)



SE CULTIVER



RESSOURCES DES BIBLIOTHÈQUES ACCESSIBLES

LES RESSOURCES DES BIBLIOTHÈQUES ACCESSIBLES

(cliquez sur le texte souligné)

Découvrez les **bibliothèques** qui ont étendu **l'accès à leurs ressources en ligne !**

- > [Creil](#)
- > [Nogent-sur-Oise](#)
- > [Saint-Maximin](#)



ANECDOTE
CRICRI, L'ERMITE
QUI DEVINT CÉLÈBRE



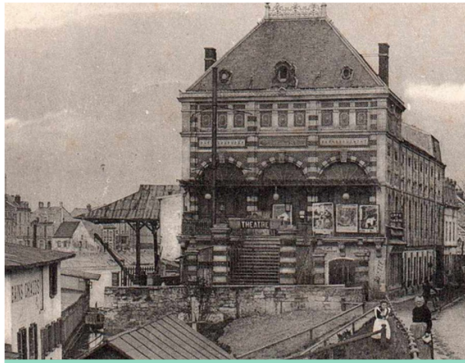
ANECDOTE
OUI, LES GALLÉ-JUILLET ONT
UN LIEN AVEC ÉMILE GALLÉ



ANECDOTE
LE DÉPART D'UNE RÉVOLTE :
LA JACQUERIE



ANECDOTE
JIM MORRISSON, DE PASSAGE
À SAINT-LEU-D'ESSERENT



ANECDOTE
L'HISTOIRE DU LIDO



ANECDOTE
UNE NÉCROPOLE MÉROVINGIENNE
À MONTATAIRE



ANECDOTE
PIERRE,
ERMITE EN 1090



ANECDOTE
DE LA SORTIE DE CLASSE
AU TRÉSOR GALLO-ROMAIN



ANECDOTE
L'USINE QUI DEVINT
APARTEMENTS

MESSAGE AUX PROFESSIONNELS
DE L'AGGLOMÉRATION CREIL SUD OISE
REPRISE D'ACTIVITÉS PROFESSIONNELLES APRÈS CONFINEMENT

FICHES CONSEILS MÉTIERS

PROS

OFFICE DE TOURISME CREIL SUD OISE

7 avenue de la gare 60340 Saint-Leu-d'Esserent (temporairement fermé)

03 75 19 01 70

www.creilsudoise-tourisme.fr bienvenue@creilsudoise-tourisme.fr

Par téléphone :

Lundi > vendredi

9h30 > 12h30 + 13h30 > 17h

Explorez
CreilSudOise Tourisme



Cet email a été envoyé à frederique@creilsudoise-tourisme.fr, [cliquez ici pour vous désabonner](#).

Vous recevez ce e-mail car votre adresse est dans la liste de diffusion des RDV de l'Office de Tourisme Creil Sud Oise. Vous pouvez retirer votre adresse de cette liste à tout moment en suivant le lien ci-dessus. Pour exercer votre droit d'accès, de correction, de suppression ou d'opposition de vos données personnelles, contactez-nous à l'adresse : bienvenue@creilsudoise-tourisme.fr

