

# les rendez-vous

DE L'OFFICE DE TOURISME

# CREIL SUD OISE

Sortie mycologique  
à Montataire

Automne  
Hiver  
**20/21**

Explorez   
CreilSudOise TOURISME

Creil Sud Oise < Oise < Hauts-de-France

## Bon à savoir !

Les sites présentés dans ce guide ont à cœur votre sécurité : des mesures sanitaires sont mises en place afin de garantir un accueil optimal.

Tous les tarifs exprimés s'entendent en € euros, TTC, par personne.

L'Office de Tourisme Creil Sud Oise se réserve le droit d'**annuler** ou **reporter** une visite dont il est l'organisateur **si le nombre d'inscrits est inférieur à 5**

**personnes** (hors mention contraire).

Le nom des intervenants est donné à titre indicatif.

La liste des RDV proposés est non exhaustive, **inscrivez-vous à notre Newsletter** pour recevoir des idées de sorties chaque mois !

**RDV sur [www.creilsudoise-tourisme.fr](http://www.creilsudoise-tourisme.fr)**

Photos non contractuelles.

Mise à jour : 26/10/2020

## Légende des pictos



Adulte



En famille



En groupes



Mesures sanitaires



On a une vidéo à vous montrer !





## Comment venir ?

- En voiture** 🚗 > Paris : 1h15 (60 km)  
 > Lille : 2h30 (180 km)  
 > Amiens : 1h30 (100 km)
- Autoroutes** > A1 Sortie n°8 Senlis : 15 min (10 km)  
 > A16 Sortie n°14 Beauvais : 40 min (45 km)
- En train** 🚆 > Paris - Creil : 30 min (50 trajets / jour)  
 > Creil - Saint-Leu-d'Esserent : 5 min

### En bus 🚌

Le territoire est très bien desservi par les lignes de bus régulières, rendez-vous sur [oise-mobilite.fr](http://oise-mobilite.fr) !

### Avec RézoPouce 🚗

Un moyen sécurisé et convivial de faire de l'autostop pour se déplacer sur le territoire, rendez-vous sur [rezopouce.fr](http://rezopouce.fr) !

◀ GRAFF ET MUR PÉDAGOGIQUE EN PIERRE



© Creil Sud Oise Tourisme

CRE  
A

◀ CARTE TOURISTIQUE  
ESPACE DOCUMENTATION



© Creil Sud Oise Tourisme

◀ ESPACE BOUTIQUE



© Creil Sud Oise Tourisme

# L'OFFICE DE TOURISME CREIL SUD OISE DÉMÉNAGÉ

à noter !

NOUS SOMMES  
DÉSORMAIS **À CREIL**

6 AVENUE JULES UHRY  
AVENUE FACE À LA GARE SNCF

Venez découvrir nos **nouveaux locaux** pensés  
pour être le **reflet du territoire** :

- > Les tons verts et bleus du graff réalisé par **Xcuz** rappellent la **nature et l'eau**
- > Un **mur de pierre pédagogique**, réalisé par l'**Atelier de la Pierre d'Angle**, vous en dit plus sur l'**ADN du territoire**, la pierre de Saint-Maximin
- > Une **carte murale du territoire**, de près de 2m de haut, vous informe, en un seul coup d'oeil, des activités à faire sur le territoire
- > Une **belle boutique d'épicerie locale** (jus de fruits, confitures, pâtés...) et de **souvenirs** (bijoux, objets de décoration, jeu de société, cartes postales...) vous propose une sélection de produits du terroir
- > Et bien sûr, toute l'**équipe de l'Office de Tourisme, Élise, Anthony, Floriane, Brigitte, Frédérique et Stéphanie**, vous attend pour vous guider et vous présenter les merveilles de Creil Sud Oise, un territoire à explorer !

p.7

## SE CULTIVER

Le territoire Creil Sud Oise regorge de **richesses** : **visites guidées ou libres** des sites historiques ou de la ville de Creil, découverte de **musées, ateliers pour les petits et les grands...**

p.25

## SE DIVERTIR

On vous dit tout sur les **événements**, les **salles de spectacles** et les **activités de loisirs** (cinémas, bowling, aires de jeux...) sur le territoire Creil Sud Oise !

p.41

## SE DÉPENSER, SE RESSOURCER

Retrouvez notre **sélection d'activités** à pratiquer pour **se dépenser** : **baignade, voile, randonnée, ...**

Besoin de **détente** ? Nous vous proposons des **balades** libres ou accompagnées, des **ateliers nature et artistiques** et la visite d'une **ferme urbaine en permaculture**.

p.64

## SE RESTAURER

Envie de **consommer local** ? Retrouvez les **marchés hebdomadaires** et les **bonnes adresses** du territoire Creil Sud Oise.

p.68

## LES RDV, PAR DATE

Retrouvez toutes les **sorties programmées**, classées par date et l'**agenda hebdomadaire**.

# SE CULTIVER

à Creil Sud Oise



Explorez   
CreilSudOise TOURISME

Office de tourisme Creil Sud Oise  
03 75 19 01 70  
[bienvenue@creilsudoise-tourisme.fr](mailto:bienvenue@creilsudoise-tourisme.fr)  
6 avenue Jules Uhry à Creil

Contactez-nous : 03 75 19 01 70

# VISITES GUIDÉES AVEC **JUSTINE**

> Les mercredis | 14h

> Samedi 17 octobre | 9h30 + 11h30  
+ 13h30 + 15h30

Accompagné de **Justine**, guide à la Clouterie, arpentez la toute **dernière usine de clous forgés encore en activité en France** et observez le travail d'un ouvrier pointier sur l'une des machines centenaires.

Vous découvrirez chaque étape de façonnage d'un clou, dont **certaines serviront à la haute couture.**

## ACHETEZ VOS CLOUS FRANÇAIS !

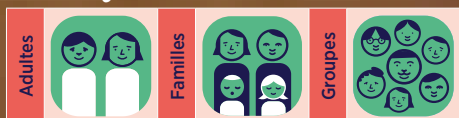
La Clouterie Rivierre vend **aussi aux particuliers** ses clous forgés, semences, pointes et piques, tous **fabriqués sur place !**

RDV sur [www.clous.eu](http://www.clous.eu)





Pour qui ?



Dès 6 ans

# CLOUTERIE RIVIERRE



+ d'infos

**CLOUTERIE RIVIERRE**  
 6 rue des usines  
 à **Creil**  
[www.clous-rivierre.com](http://www.clous-rivierre.com)

Réservation obligatoire  
 07 69 85 69 60

Port de chaussures fermées obligatoire  
 Habillez-vous chaudement : l'usine n'est pas chauffée

Durée 1h30

Tarif adulte : 12€ / pers  
 Tarif -12 ans : 6€ / pers



On a une vidéo à vous montrer !



CLIQUEZ FLASHEZ



## MESURES SANITAIRES

Port du masque obligatoire  
 Respect des gestes barrières  
 Distanciation physique

Désinfection des mains à l'entrée  
 (gel hydroalcoolique fourni)

Le musée a une très belle programmation d'animations !

Pour connaître les prochaines animations du Musée Gallé-Juillet, rendez-vous sur

 [Musée Gallé-Juillet](#)

Exposition

LA VIE ROMANTIQUE

26 SEPTEMBRE 2020 ▶ 18 AVRIL 2021



> Du mercredi au dimanche

Maison de la Faïence (visite libre) | de 14h à 17h

Maison Gallé-Juillet (visite guidée) | 16h

Pour qui ?



Dès 3 ans

# MUSÉE GALLÉ JUILLET

En entrant dans cette maison bourgeoise du XIX<sup>ème</sup> siècle, on s'immerge immédiatement dans la vie de la famille Gallé, derniers habitants de la demeure, restée intacte depuis les années 20.

Une magnifique collection de faïences Creil Montereau, grande industrie de la région, est présentée à la Maison de la Faïence, face au musée.

021



+ d'infos

MUSÉE GALLÉ-JUILLET  
Place François Mitterrand  
à Creil

03 44 29 51 50

 [Musée Gallé-Juillet](#)



### MESURES SANITAIRES

Guides équipés de masque ou de visière  
Écran de protection en plexiglass à l'accueil + gel désinfectant à disposition  
Port du masque obligatoire (à partir de 11 ans)  
Maison Gallé-Juillet : visite guidée uniquement (à 16h, 45 min)



# ÉGLISE SAINT- MÉDARD

*Pour qui ?*



Dès 8 ans

> 1<sup>ers</sup> samedis du mois | de 9h à 12h + 14h à 17h

L'association des Amis de Saint-Médard vous  
**ouvre les portes de l'église Saint-Médard**  
pour des visites guidées de 15 min (gratuit)

**ÉGLISE SAINT-MÉDARD**  
Place Saint-Médard  
à Creil



## DU CŒUR INDUSTRIEL AU MONDE DE DEMAIN

# QUARTIER DE LA GARE

*Pour qui ?*



- > Samedi 21 novembre | 11h
- > Mardi 24 novembre | 14h

Accompagné de Floriane ou Anthony, guides à l'Office de Tourisme, parcourez les rues du **quartier de la gare** pour découvrir un autre visage de ce quartier qui fut au cœur du bassin industriel du XIX<sup>ème</sup> siècle dont les **anciennes usines laissent peu à peu la place au monde de demain.**

VISITE GUIDÉE PAR FLORIANE OU ANTHONY



+ d'infos

RDV À L'OFFICE DE TOURISME  
6 avenue Jules Uhry  
à **Creil**

Réservation obligatoire  
03 75 19 01 70

Durée 45 min

Gratuit



### MESURES SANITAIRES

Port du masque obligatoire  
Respect des gestes barrières  
Distanciation physique  
Gel hydroalcoolique sur place

NOUVEAU!

# VISITES GUIDÉES NOCTURNES ET DÎNER AU CHÂTEAU AVEC **LES** **PROPRIÉTAIRES**

> Samedi 31 octobre | 17h

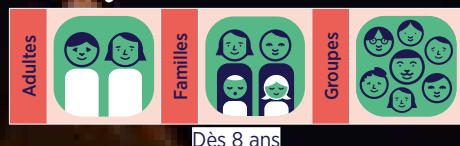
> Samedi 21 novembre | 17h  
Dîner beaujolais nouveau !

La **famille Bernet**, père et fille, vous accueille pour une **visite des lieux** totalement inédite à la tombée de la nuit ! La visite est suivie du dîner dans la salle des gardes pour les gourmands qui le souhaitent !



# CHÂTEAU DE MONTATAIRE

## Pour qui ?



Dès 8 ans

On a une vidéo à vous montrer !



CLIQUEZ  
FLASHEZ

## Et au menu ?

**31 octobre**

Apéritif  
Pot au feu  
Crumble aux pommes  
Café

**21 novembre**

Apéritif  
Pâté en croûte d'oie gourmand  
Cuisse de pintade rôtie  
au jus de thym-gratin dauphinois  
Baccara caramel  
Café

Demeure du Baron de Condé jusqu'en 1886, le **château de Montataire fut édifié au XII<sup>ème</sup> siècle** par les comtes de Clermont.

De nombreux personnages ont traversé les couloirs du château au cours des siècles : **Henri IV**, Roi de France et de Navarre, **Odet de Coligny**, le **Marquis de Lassay** ou encore la **Marquise de Sévigné** !



+ d'infos

**CHÂTEAU DE MONTATAIRE**  
Allée des Marronniers  
à Montataire

**Tarifs visite nocturne + dîner**  
voir tarifs ci-dessous

**Tarifs visite nocturne seule (Durée : 2h)**

Adulte : 5€/pers | 12-18 ans : 2€/pers | Gratuit -12 ans

**Tarif dîner seul du 31 octobre**

25€/pers

**Tarif dîner seul du 21 novembre**

30€/pers

Réglement sur place

Réservation obligatoire 1 semaine avant 03 75 19 01 70

## MESURES SANITAIRES

Port du masque obligatoire  
Respect des gestes barrières  
Distanciation physique  
Gel hydroalcoolique sur place



# MUSÉE DES BOMBARDEMENTS

> Mercredis, Samedis, Dimanches | de 14h à 18h

> Dimanche 15 novembre | 14h

> Dimanche 13 décembre | 14h

> Samedi 23 janvier | 14h

> Samedi 27 février | 14h

© Creil Sud Oise Tourisme



+ d'infos

MUSÉE DES BOMBARDEMENTS  
Quartier de l'économat  
à **Saint-Maximin**

06 12 12 21 38 [danielderniame@aol.com](mailto:danielderniame@aol.com)

Tarif plein : 4€ / pers

Tarif réduit : 3,50€ / pers (Pass Agglo)

## MESURES SANITAIRES

Port du masque obligatoire Respect des gestes barrières  
Distanciation physique Gel hydroalcoolique sur place  
Visites limitées à 10 personnes



Pour qui ?



Dès 10 ans



16

L'automne-hiver 2020-2021 à Creil Sud Oise | MISE À JOUR LE 26/10/2020



# LEMENTS



On a une **vidéo** à vous montrer !



**CLIQUEZ  
FLASHEZ**

**M. Lequien, l'homme à l'origine de la collection**

En 1943, M. Lequien assiste au crash d'un avion américain, abattu en plein vol par les Allemands.

Des années plus tard, il entreprend de récolter les objets en lien avec les bombardements qui ont eu lieu dans l'Oise durant la Seconde Guerre mondiale.

Le musée présente cette collection et organise des conférences historiques.

# LE RALLYE DES PETITS EXPLO

## À VILLERS-SAINTPAUL

> Mardi 27 octobre | 14h

*Vacances*

Munis d'un livret-jeux, partons ensemble découvrir l'ancienne école du village, les monstres de pierre grimaçants de l'église ou bien encore l'ancien château disparu de Villers-Saint-Paul.

Il va falloir être curieux et observateur pour résoudre rébus, charades et autres jeux qui t'attendent !

RALLYE ACCOMPAGNÉ ET COMMENTÉ  
PAR FLORIANE, GUIDE



### MESURES SANITAIRES

- Port du masque obligatoire (+11 ans)
- Respect des gestes barrières
- Distanciation physique
- Gel hydroalcoolique sur place



+ d'infos

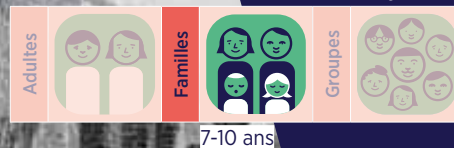
Devant la Mairie  
Place François Mitterrand  
à Villers-Saint-Paul

Réservation obligatoire  
03 75 19 01 70  
(nombre de places limité)

Durée 2h

Tarif unique : 2€ / pers

Pour qui ?



# À LA DÉCOUVERTE DE THIVERNY

> Samedi 7 novembre | 10h



+ d'infos

Devant l'école Jean Cassé  
Place Roger Salengro  
à Thiverny

Réservation obligatoire  
03 75 19 01 70  
(nombre de places limité)

Durée 1h30

Tarifs

Adulte : 5€ / pers  
12-18 ans : 2€ / pers  
Gratuit -12 ans

Pour qui ?



Dès 8 ans

Des **découvertes archéologiques étonnantes** ont été faites dans cette petite commune de 1000 habitants.

Partez arpenter les rues en compagnie de votre guide qui vous contera l'**histoire de Saint-Leufroy** et de son église, de l'étonnante découverte d'une **ceinture en or massif et d'une grotte sépulcrale du néolithique...**

VISITE GUIDÉE PAR FLORIANE OU ANTHONY



## MESURES SANITAIRES

- Port du masque obligatoire
- Respect des gestes barrières
- Distanciation physique
- Gel hydroalcoolique sur place



# ABBATIALE

# SAINT NICOLAS

Pour qui ?



Dès 8 ans

> Sas vitré ouvert tous les jours | de 8h à 18h

Véritable **joyaux du passage** entre l'art roman et l'art gothique, l'Abbatiale vous impressionnera par ses **dimensions dignes d'une cathédrale** !

Découvrez l'histoire de cette **Abbatiale qui n'en est pas une** et la **légende de Saint-Nicolas**, saint protecteur des enfants mais aussi des bateliers et des carriers à travers une **visite guidée organisée par l'Office de Tourisme Creil Sud Oise**.



On a une vidéo à vous montrer !



CLIQUEZ  
FLASHEZ



+ d'infos

ABBATIALE  
SAINT-NICOLAS  
Rue de l'église  
à Saint-Leu-d'Esserent

Intérieur visible  
par un sas vitré  
accessible  
tous les jours  
de 8h à 18h.



Sites Clunisiens  
Fédération Européenne

# VISITES GUIDÉES AVEC L'OFFICE DE TOURISME

> Samedi 5 décembre | 14h

Tarifs  
Adulte : 5€ / pers  
12-18 ans : 2€ / pers  
Gratuit -12 ans

Durée : 1h30

Réservation obligatoire 03 75 19 01 70  
(nombre de places limité)

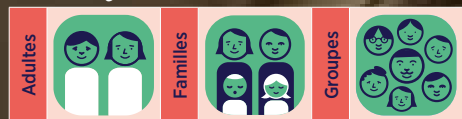


## MESURES SANITAIRES

Port du masque obligatoire  
Respect des gestes barrières  
Distanciation physique

NOUVEAU!

Pour qui ?



Dès 8 ans

> Samedi 28 novembre | 14h

Autrefois, Nogent-sur-Oise portait le nom de Nogent-les-Vierges.

Notre guide vous contera la **légende de Sainte-Maure et Sainte-Brigide**, deux sœurs martyres, qui donnèrent leur nom à la commune et qui sont les saintes patronnes de l'église.

VISITE GUIDÉE PAR FLORIANE OU ANTHONY

#### MESURES SANITAIRES

- Port du masque obligatoire
- Respect des gestes barrières
- Distanciation physique
- Gel hydroalcoolique sur place



+ d'infos

Devant la Mairie  
Place François Mitterrand  
à Villers-Saint-Paul

Réservation obligatoire  
03 75 19 01 70

Durée 1h30

Tarifs

Adulte : 5€ / pers  
12-18 ans : 2€ / pers  
Gratuit -12 ans

# LA LÉGENDE DE NOGENT- LES-VIERGES

## VISITE GUIDÉE DE L'ÉGLISE DE NOGENT-SUR- OISE



# SE DIVERTIR

à Creil Sud Oise



Explorez   
CreilSudOise TOURISME

Office de tourisme Creil Sud Oise  
03 75 19 01 70  
[bienvue@creilsudoise-tourisme.fr](mailto:bienvue@creilsudoise-tourisme.fr)  
6 avenue Jules Uhry à Creil

Contactez-nous : 03 75 19 01 70

 CreilSudOise | TOURISME | 23

# nuIt européenne des musées

samedi 14 novembre

gratuit sur réservation

## PROGRAMME DU MUSÉE GALLÉ-JUILLET

**18h-20h30** : Venez nombreux profiter d'une soirée festive et ludique au musée Gallé-Juillet. Voyagez au Pays du soleil levant avec un mapping d'ouverture de clôture. Une animation théâtrale vous amènera dans le Japon d'antan. Dans la maison Gallé-Juillet, remontez le temps et découvrez la période romantique. Concert de flûte dans la Maison de la Faïence.

MUSÉE GALLÉ-JUILLET

Place François Mitterrand à Creil

03 44 29 51 50





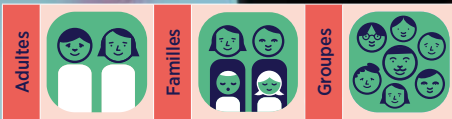
# FAÏENCERIE THÉÂTRE- CINÉMA

FAÏENCERIE  
Allée Nelson  
à Creil

[www.faiencerie-theatre.com](http://www.faiencerie-theatre.com)

## SALLE DE SPECTACLES

Pour qui ?



Dès le plus jeune âge !



© Faiencerie - Théâtre - Cinéma



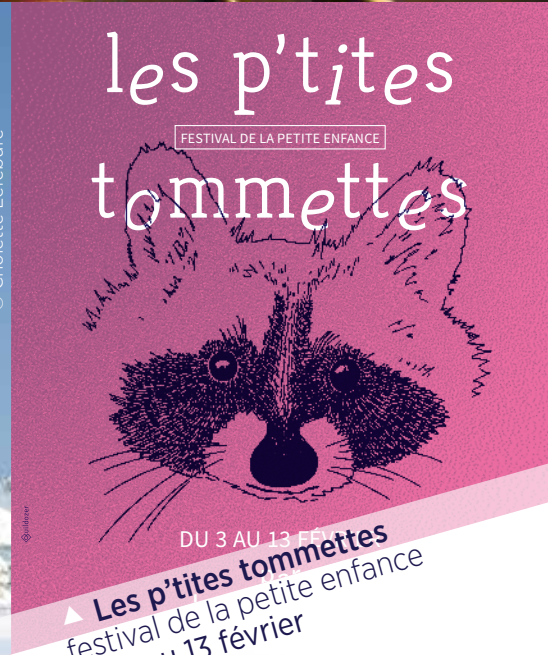
© Sophia\_And\_Mauro

▲ **Angélique Kidjo**  
concert musique du monde  
Samedi 28 novembre | 18h



© Cholette Lefebvre

▲ **Möbius**  
cirque et danse  
Mercredi 20 janvier | 20h



DU 3 AU 13 FÉVRIER  
▲ **Les p'tites tomates**  
festival de la petite enfance  
Du 3 au 13 février

MESURES SANITAIRES  
sur le site internet



CLIQUEZ  
FLASHEZ

PROGRAMME



Contactez-nous : 03 75 19 01 70

# SALLE DE SPECTACLES

# PALACE

◀ **Louis Chedid**  
chanson  
Jeudi 21 janvier | 20h30



CLIQUEZ  
FLASHEZ  
PROGRAMME



## Pour qui ?



Dès le plus jeune âge !

**PALACE**  
8 bis rue des Déportés  
à **Montataire**

 [Le Palace De Montataire](#)

◀ **Brigitte Fontaine**  
chanson / Festival Haute Fréquence  
Vendredi 13 novembre | 20h30

**MESURES SANITAIRES**  
sur le site internet






**SALLE DE SPECTACLES**

# GRANGE À MUSIQUE

GRANGE À MUSIQUE  
16 boulevard Salvador Allende  
à Creil

 La Grange à Musique

CLIQUEZ  
FLASHEZ



PROGRAMME

MESURES SANITAIRES  
sur le site internet



**CINÉMA PATHÉ**  
91 rue Louis Blanc  
à Montataire

Programme et tarifs :  
[www.cinemaspathegaumont.com/cinemas/cinema-pathe-montataire](http://www.cinemaspathegaumont.com/cinemas/cinema-pathe-montataire)

**FAÏENCERIE-CINÉMA**  
Allée Nelson  
à Creil

Programme et tarifs :  
<https://www.faiencerie-theatre.com/cinema.html>



**CIN**



#### MESURES SANITAIRES

Port du masque obligatoire lors des déplacements

Désinfection des mains en entrant  
(gel hydro-alcoolique fourni)

1 place libre entre chaque groupe

Sens unique de déplacement entrée-sortie.



Pour qui ?



# BOWLING

Une **équipe survitaminée** vous accueille pour un moment de détente entre amis ou en famille ! **Bowling, jeux d'arcades, billards, fléchettes...** impossible de s'ennuyer !

Un petit creux ? profitez du **restaurant et du bar** ! Pour les **groupes**, le Plaza Bowling propose des formules loisirs + repas.

Sur réservation (sur site internet). -50% les lundis et mardis

ACTUELLEMENT FERMÉ

PLAZA BOWLING  
565 rue Louis Saint-Just  
à **Saint-Maximin**

 [Plaza Bowling Saint-Maximin](#)

[www.plazabowling.com/saint-maximin](http://www.plazabowling.com/saint-maximin)

# ÉMAS



© serhii\_bobyk

# LES ROYAUMES DES ENFANTS

## ROYAL KIDS

Zone commerciale  
Rue Albert Einstein  
à **Saint-Maximin**

[www.royalkids.fr/parcs/saint\\_maximin](http://www.royalkids.fr/parcs/saint_maximin)

### MESURES SANITAIRES

Désinfection des mains en entrant  
(gel hydroalcoolique fourni)

Distanciation physique

Port du masque obligatoire (+11 ans) Chaussettes obligatoires

## KIDZY

Zone commerciale  
Rue Saint-Just  
à **Saint-Maximin**

> Date de réouverture : encore un peu de patience !

[www.parc-jeux-enfants-kidzy.fr](http://www.parc-jeux-enfants-kidzy.fr)



# E



Pour qui ?



Dès le plus jeune âge !

# AIRES DE JEUX

# N INTÉRIEUR

## LE ROYAUME DU BALLON ROND



**FOOTMAX**  
Zone commerciale  
Rue Marie Curie  
à Saint-Maximin

 [Footmax Saint Maximin](#)



### MESURES SANITAIRES

Masque obligatoire à l'entrée  
Gel hydroalcoolique à disposition

NOUVEAU!

AIRES DE JEUX

## COMME SUR DES ROULETTES

LIBERTY ROLLER RINK  
Zone commerciale  
542 rue Louis Saint-Just  
à Saint-Maximin

> Ouverture prochaine : encore un peu de patience !

 [Liberty Roller Rink Saint-Maximin](#)

*Pour qui ?*





EN INTÉRIEUR

NOUVEAU!



Pour qui ?



Dès 10 ans



MESURES SANITAIRES

<https://autresunivr.fr/>

## RÉALITÉ VIRTUELLE

AUTRES UNIVR  
Zone commerciale  
Saint-Max Avenue 201 Rue des Girondins  
1<sup>er</sup> étage (entrée coté parking allée 12)  
à Saint-Maximin

 AutresuniVR

Contactez-nous : 03 75 19 01 70



# AIRES DE JEUX EN **ESCAPE**

## FUYEZ, **PAUVRES FOUS**

▼ ACTUELLEMENT FERMÉ

**FREEING ESCAPE GAME**

Zone commerciale  
195 rue Claire Lacombe  
à **Saint-Maximin**

[www.freeing.fr](http://www.freeing.fr)



### MESURES SANITAIRES

Réservation en ligne + vidéo de présentation à regarder avant de venir (sur site internet)

Port du masque obligatoire

Désinfection des mains avant et après la séance (gel fourni)

Laisser ses affaires personnelles dans la voiture



LE  
**SECRET**



MUSÉE GALLÉ-JUILLET  
Place François Mitterrand  
à Creil

Programme sur la page facebook :

 [Musée Gallé-Juillet](#)



#### MESURES SANITAIRES

Guides équipés de masque ou de visière  
Écran de protection en plexiglass à l'accueil  
+ gel désinfectant à disposition.  
Port du masque obligatoire (à partir de 11 ans)

# INTÉRIEUR GAMES

# SE DÉPENSER SE RESSOURCER

à Creil Sud Oise



Explorez   
CreilSudOise TOURISME

Office de tourisme Creil Sud Oise  
03 75 19 01 70  
[bienvenue@creilsudoise-tourisme.fr](mailto:bienvenue@creilsudoise-tourisme.fr)  
6 avenue Jules Uhry à Creil



NOUVEAU!

# SOPHROLOGIE

## DANS LE PARC DE L'ÉGLISE DE SAINT-MAXIMIN

- > Dimanche 11 octobre | 9h30
- > Dimanche 18 octobre | 9h30

Assistez à une **séance en groupe de sophrologie en plein air** à Saint-Maximin en compagnie de Sandra Pointeau, dans **le parc jouxtant la belle église de Saint-Maximin** dont les parties les plus anciennes datent du XI<sup>ème</sup> siècle, lieu propice au repos.

La sophrologie est une thérapie brève qui permet de **se sentir mieux dans son corps et son esprit** à travers différents outils, basée sur la respiration et la relaxation.

Apporter un tapis de sol, un coussin, une bouteille d'eau et penser à se couvrir.



+ d'infos

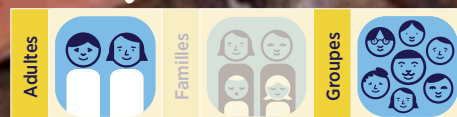
Lieu de RDV communiqué à l'inscription à **Saint-Maximin**

Réservation obligatoire auprès de Sandra Pointeau, sophrologue, au 06 51 22 75 95

Tarif : 10€ / pers

Durée : 1h

Pour qui ?



Promenons nous dans les bois... avec la Société mycologique de Montataire pour apprendre à **reconnaître les champignons comestibles** ou non et peut-être repartir à la fin de la sortie avec de quoi faire une bonne poêlée de champignons frais !

Prévoir des chaussures de marche et un panier pour la cueillette (pas de sac plastique).

Transport en bus depuis le lieu de rendez-vous jusqu'au lieu de la sortie (inclus dans le prix)



Place Auguste Génie  
à **Montataire**

Réservation obligatoire  
03 75 19 01 70

Tarifs  
Adulte : 5€ / pers  
12-18 ans : 2€ / pers  
Gratuit -12 ans

Durée 3h

### Pour qui ?



Dès 8 ans

> Sa **ANNULÉ** 13h30 ← Vacances  
> Sa 13h30

# SORTIE CHAMPIGNONS





Saint-Vaast Nature vous donne RDV pour un atelier de fabrication de mangeoires pour les oiseaux. Vous apprendrez aussi à préparer vous même des boules de graisses pour nos amis à plumes.

### Pour qui ?



Dès 5 ans

> Jeudi 22 *vacances*

**ANNULÉ**

# ATELIER MANGEOIRE À OISEAUX



+ d'infos

RDV à la bibliothèque  
Place de la Mairie  
à **Saint-Vaast-lès-Mello**

Tarif : 10€ / mangeoire  
Nombre de places limité

Réservation obligatoire  
auprès de l'association  
Saint-Vaast Nature

07 84 94 93 26 ou  
[saintvaastnature@laposte.net](mailto:saintvaastnature@laposte.net)

## + d'infos

FERME L'ARBRE À POULE  
28 rue Mortefontaine  
à **Villers-Saint-Paul**  
[www.larbreapoule.com](http://www.larbreapoule.com)



### MESURES SANITAIRES

Port du masque obligatoire  
Désinfection des chaussures  
et des mains à l'entrée du site



On a une vidéo à  
vous montrer !



CLIQUEZ  
FLASHEZ



© Creil Sud Oise Tourisme



Patrick + Magali

# PE







© Creil Sud Oise Tourisme

Pour qui ?



Dès 3 ans

# FERME 100% PERMACULTURE

Découvrez les **dates des stages et visites** sur [www.larbreapoule.com/a-propos](http://www.larbreapoule.com/a-propos)

En plein cœur de Villers-Saint-Paul, **Magali et Patrick nous font découvrir la vie à la ferme.**  
**Tonte des moutons, ateliers autour du miel, de la permaculture, découverte des animaux de la ferme pour les petits...** mieux vaut réserver, ces animations saisonnières sont très prisées !

**Vente des produits de la ferme bio et de saison** les vendredis soirs et samedis toute la journée.

Contactez-nous : 03 75 19 01 70

# VITRAIL STAGES

> Les 23, 24 et 25 octobre (de 1 à 3 jours)

> Le 28 novembre : Décoration spéciale Noël !

Uniquement accessible aux personnes ayant déjà pratiqué un stage de vitrail à la Maison de la Pierre

> Les 4, 5 et 6 décembre (de 1 à 3 jours)



CLIQUEZ  
FLASHEZ

Pour qui ?



Dès 6 ans

# MAIS DE PIER

Initiez-vous à un patrimoine aussi varié que surprenant : la **Pierre du Sud de l'Oise** !

Au programme : **initiation d'une heure trente** à la sculpture sur pierre ou **stages** plus poussés sur la sculpture sur pierre ou l'art du vitrail.



# SCULPTURE SUR PIERRE INITIATIONS

> Tous les mercredis | 14h + 16h

> Vacances d'Automne (du 19 au 30/10)

Du lundi au vendredi | 11h + 14h + 16h

## STAGES

> Les 24 et 25 octobre (1 ou 2 jours)

← Vacances

> Les 5 et 6 décembre (1 ou 2 jours)

# SON LA RRE



+ d'infos

MAISON DE LA  
PIERRE

22 rue Jean-Jaurès  
à **Saint-Maximin**

Réservation obligatoire :  
03 44 61 18 54

Tarifs des stages et initiations sur le  
site internet : [www.maisondelapierre-oise.fr](http://www.maisondelapierre-oise.fr)

Stage vitrail : adultes uniquement



### MESURES SANITAIRES

Port du masque obligatoire

Gel hydroalcoolique fourni

Matériel désinfecté avant et après chaque stage

Respect des gestes barrières

Distanciation physique

Stage limité à 9 personnes

pour découvrir la sculpture sur

Contactez-nous : 03 75 19 01 70



# ESPACE

## Pour qui ?



L'Espace Matisse, c'est un **lieu d'exposition** et un espace dédié aux **projets** de tout horizon, touchant à tout grâce aux professionnels qui donnent des ateliers réguliers (sérigraphie, peinture, calligraphie, sculpture...)

Découvrez les **dates des stages** sur la page Facebook de l'Espace Matisse



© Ville de Creil



© Ville de Creil

# MATISSE



Ateliers d'art  
et des cours

Matisse



+ d'infos

ESPACE MATISSE  
101 rue Jean-Baptiste Carpeaux  
à Creil

Réservation 03 44 24 09 19

[espace.matisse@mairie-creil.fr](mailto:espace.matisse@mairie-creil.fr)

 [Espace Matisse de Creil](#)

Stages gratuits, réservation obligatoire,  
informations supplémentaires sur la page  
Facebook de l'Espace Matisse

Contactez-nous : 03 75 19 01 70

# Où se balader

SUR LE TERRITOIRE CREIL SUD OISE ?

## CREIL

### Île Saint-Maurice rue de l'Île à Creil

Lieu de détente et de loisirs en bordures de l'Oise, L'Île Saint-Maurice propose des **aménagements sportifs**, des **aires de jeux** pour enfants, et des **tables de pique-nique**. On y trouve des prairies fleuries qui abritent de nombreuses espèces animales.

### Parc de la Faïencerie allée Nelson à Creil

Situé dans le centre de Creil, le Parc de la Faïencerie est un **parc boisé**, avec une **aire de jeux** pour enfants et des bancs pour profiter de la vue sur les berges de l'Oise.

## MONTATAIRE

### Parc du Prieuré rue André Ginisti à Montataire

Le parc du Prieuré est un espace de verdure de plus de 30 hectares avec des voies piétonnes le long des **deux étangs** (baignade interdite), le **rucher de Montataire** et des **aménagements sportifs** (fractionné et structure de gymnastique urbaine) Il est possible de **pêcher sur l'étang de la Maladrerie** (cf p. 14).

### Berges du Thérain pont Thérain à Montataire

Les berges offrent des **sentiers de randonnées**

(pédestres et cyclo) aux abords de la rivière le Thérain, reliant le rond-point des Forges au parc du Prieuré.

### Coulée Verte à Montataire

La Coulée Verte est un espace de transition entre la ville de Montataire et la campagne. On y trouve un **parc de gymnastique urbain** et des **sentiers de promenades**.

### Bois Godart avenue Anatole France à Montataire

Situé sur un point culminant de la ville, le Bois Godart offre un espace de détente, de **pique-nique** et de **promenades**, avec une **vue imprenable sur la ville** et ses horizons. On y retrouve plus de **500 pieds de vignes**.

## NOGENT-SUR-OISE

### Parc Hébert rue Gambetta à Nogent-sur-Oise

Le parc Hébert en plein cœur de la ville, offre une aire de jeux pour les enfants et petits points d'eau. Il propose, via ses sentiers, des moments de promenade seul ou en famille.

### Square Philippe Decourtray rue Gambetta à Nogent-sur-Oise

**Parc au style Japonais** situé en plein cœur de la ville, en hommage à un ancien élu municipal, Philippe Decourtray.

## SAINT-LEU-D'ESSERENT

### Parc de la Garenne rue de la Garenne à Saint-Leu-d'Esserent

# BALADES

Pour qui ?



# PARCS + JARDINS



Le parc de la Garenne est composé d'un vaste **étang** et d'**espaces boisés**, d'un sentier d'interprétation, d'un **parcours santé** et de **tables de pique-nique**.

**Berges de l'Oise** à Saint-Leu-d'Esserent  
Plus de **2km de promenades** pour les familles et les randonneurs sur le **chemin de halage** entre le pont de Saint-Leu et les péniches.

**Jardin de l'Abbatiale** rue de l'église à **Saint-Leu-d'Esserent**  
Situé à **proximité de l'Abbatiale Saint-Nicolas**, en plein cœur de la ville, le jardin de l'Abbatiale offre une jolie vue sur l'édifice et un **panorama sur l'Oise** qui coule plus bas.

**Jardin de la mairie** 14 Place de la Mairie à **Saint-Leu-d'Esserent**  
Situés en contrebas de l'Abbatiale, le **Jardin à la française** offre un point de vue impressionnant sur l'édifice.

## SAINT-MAXIMIN

**Berges de l'Oise** à **Saint-Maximin**  
Les berges de l'Oise de Saint-Maximin offre des sentiers destinés aux **promenades, aux randonnées et aux activités sportives**.

**Étang Sainte-Barbe** Pont de Saint-Leu à **Saint-Maximin**  
D'un **bleu d'azur**, l'étang Sainte-Barbe offre une

parenthèse colorée pour une promenade proche de la rivière. On y trouve également un **site de pêche** (cf p. 14)

## SAINT-VAAST-LÈS-MELLO

**Marais Chantraine**  
RD123 à **Saint-Vaast-lès-Mello**  
Le marais de Chantraine est un lieu privilégié pour la découverte du patrimoine naturel avec son **sentier** aménagé autour de l'**étang** qui permet d'observer les nombreuses espèces qui peuplent ce milieu.

**Les Glachoirs**  
Rue des carrières à **Saint-Vaast-lès-Mello**  
Les Glachoirs sont situés dans une **ancienne carrière de pierre**, très appréciés pour les **promenades**, les pique-niques (pas de table) et pour la **pratique de l'escalade** (plus de 200 voies sur les anciens front de taille).

## VILLERS-SAINT-PAUL

**Parc de la Brèche**  
Rue du marais à **Villers-Saint-Paul**  
Le parc de la Brèche est un parc boisé où coule la rivière du même nom et où l'on trouve **deux étangs** qui abritent une flore et une faune variée. Idéal pour se divertir ou se défouler : **aires de jeux** pour enfants, **trois parcours d'orientation** et **tables de pique-nique** et **barbecue** en libre accès.



On a une **vidéo** à vous montrer !

**CLIQUEZ FLASHEZ**

© Creil Sud Oise Tourisme



Pour qui ?

Adultes	Familles	Groupes

# RANDONNÉES

Téléchargez tous les **ITINÉRAIRES DE RANDONNÉES** du territoire Creil Sud Oise

ITINÉRAIRES  
**RANDONNÉES**



**CLIQUEZ FLASHEZ**

Téléchargez tous les **RALLYES** du territoire Creil Sud Oise, sur le thème de la pierre

FICHES  
**RALLYES**



**CLIQUEZ FLASHEZ**

ENCORE + D'ITINÉRAIRES :  
[www.oise-a-pied.com](http://www.oise-a-pied.com)  
[www.visite-parc-oise.fr/randonnees-parc](http://www.visite-parc-oise.fr/randonnees-parc) et son **appli Rando Parc Oise**



# PISCINES

## Pour qui ?



Dès le plus jeune âge !

### PISCINE DE CREIL

**1, rue de la République à Creil**

[www.creil.fr](http://www.creil.fr)

03 44 67 25 32

Horaires d'accès aux bassins :

Grand bassin : lun. à ven. 10h-19h ;

sam. 10h-13h ; dim. 10h-13h

Petit bassin : lun. à vend. 14h-16h

**ACTUELLEMENT FERMÉ**



### CENTRE NAUTIQUE DE NOGENT-SUR-OISE - VILLERS-SAINT-PAUL

**148, avenue de l'Europe à Nogent-sur-Oise**

Centre Nautique Nogent - Villers - officiel

Réservation obligatoire : 06 50 01 00 00 ou

[centrenautique@n-s-o.fr](mailto:centrenautique@n-s-o.fr) ou  
tarifs et horaires consultables sur la  
page Facebook de la piscine.

**ACTUELLEMENT FERMÉ**



### PISCINE INTERCOMMUNALE DE MONTATAIRE

**37 rue Anatole France à Montataire**

[http://www.mairie-montataire.fr/la\\_piscine\\_intercommunale.html](http://www.mairie-montataire.fr/la_piscine_intercommunale.html)

Nouveaux horaires et tarifs consultables sur la page Facebook de la piscine

**ACTUELLEMENT FERMÉ**





# BASE DE LOISIRS

Pour qui ?



Dès le plus jeune âge !

50 hectares de verdure et de **nombreuses animations** pour profiter des beaux jours en famille, en toute sécurité : **aires de jeux, mini-golf...** Des espaces de pique-nique et des barbecues sont à disposition.

Le port du masque est obligatoire.

## LE POUVOIR DES PLANTES

> Samedi 21 novembre | 14h

> Samedi 5 décembre | 14h

**Nattie, naturopathe et phytothérapeute**, vous emmène en balade dans le parc de la Base de Loisirs à la découverte des plantes de saison et d'une **démonstration d'utilisation des plantes**.

Réservation 06 11 32 60 09. 12€ / pers, paiement sur place. Port du masque obligatoire. Gel hydroalcoolique fourni



+ d'infos

19 rue de la garenne à  
**Saint-Leu-d'Esserent**

03 44 56 77 88

[base.stleu@wanadoo.fr](mailto:base.stleu@wanadoo.fr)

[www.basestleu.com](http://www.basestleu.com)

**Tarifs et horaires d'ouverture**  
consultables sur le site internet



### MESURES SANITAIRES

Respect des gestes barrières

Distanciation physique





On a une **vidéo** à vous montrer !



**CLIQUEZ  
FLASHEZ**

Situé à l'entrée de Saint-Leu-d'Esserent, tout proche de la Base de Loisirs, le Club de Voile de la ville vous propose des **balades en voilier** ou la **location de paddle et de canoë**, sur réservation.

Prévoyez un coupe-vent, de vieilles basket et petite bouteille d'eau !



© SRCO

# CLUB DE VOILE



+ d'infos

**BASE NAUTIQUE (SRCO)**

Accès par la D92  
à **Saint-Leu-d'Esserent**

06 81 11 44 95

[SRCO Saint Leu d'Esserent Voile](#)

**Tarifs et horaires** consultables sur la page Facebook du club

## MESURES SANITAIRES

- Port du masque selon la législation en cours
- Désinfection : des mains en arrivant + du matériel (par le club après utilisation)
- Respect des gestes barrières
- Distanciation physique (2m)
- Vestiaire interdit



*Pour qui ?*



Dès 7 ans  
+ sachant nager

Contactez-nous : 03 75 19 01 70

# SE RESTAURER

à Creil Sud Oise



© Freepik



Office de tourisme Creil Sud Oise  
03 75 19 01 70  
[bienvenue@creilsudoise-tourisme.fr](mailto:bienvenue@creilsudoise-tourisme.fr)  
6 avenue Jules Uhry à Creil



# MARCHÉS HEBDO MADAIRES

## *Cramoisy*

La Ruche qui dit Oui (local)

Commande :

[laruchequiditoui.fr/fr/assemblees/8133](http://laruchequiditoui.fr/fr/assemblees/8133)

Livraison : **Jeudi**, 17h30 - 19h30, Mairie

## *Creil*

**Mercredi, samedi**, 8h - 13h, Place Carnot

**Jeudi**, 8h - 13h, Place du Champs de Mars

Marché Eco-citoyen (local et bio)

**1<sup>er</sup> Jeudi du mois**, 18h - 20h, Place Saint-Médard

## *Montataire*

**Jeudi, dimanche**, 8h - 13h, Place Auguste Génie

## *Nogent-sur-Oise*

**Vendredi**, 13h30 - 19h, Place des Trois Rois

Petit Marché (local et de saison)

**3<sup>ème</sup> Jeudi du mois**, 16h - 19h, Parvis

## *Saint-leu-d'Esserent*

**Samedi**, 8h30 - 13h, Place de la République Gersthofen

## *Villers-Saint-Paul*

**Dimanche**, 7h - 13h, Place Albert Thomas

**MESURES SANITAIRES** consultables sur les sites internet des mairies



# RESTAURANTS + PRODUITS DU TERROIR

RESTAURANTS  
DU TERRITOIRE



CLIQUEZ FLASHEZ



## Où trouver les produits du terroir

sur le territoire Creil Sud Oise ?

### *L'Arbre à Poule*

L'Arbre à Poule se niche au milieu des maisons et des immeubles de Villers-Saint-Paul, en plein cœur de ville. Dans cette ferme urbaine familiale (vieille de plus de 400 ans !), Patrick, Magali et leurs enfants choisissent leurs petits protégés, des brebis, des cochons, vaches, poules, moutons... et cultivent la terre dans le respect le plus total de l'humain, de l'environnement et de l'animal. Cet écolier géré en permaculture ouvre ses portes pour une vente directe de produits frais. Un petit conseil : venez tôt, les produits partent vite !

28 rue Mortefontaine à Villers-Saint-Paul

[www.larbreapoule.com](http://www.larbreapoule.com)

Vente ouverte les vendredis de 17h à 19h et le samedi de 10h à 12h et de 17h à 19h

### *La boutique du restaurant Sésou*

Unique restaurant locavore du territoire, le Sésou vous propose une cuisine 100% locale, riche en saveur et en produits insolites (des fleurs et des algues dans mon assiette ?).

Une boutique de produits 100% Hauts-de-France prend place à l'entrée du restaurant, une occasion parfaite pour repartir avec un souvenir de votre expérience gustative !

9 rue Ronsard à Nogent-sur-Oise

[www.sesou.fr](http://www.sesou.fr)

Vente ouverte aux horaires du restaurant du lundi au vendredi de 12h à 14h et le vendredi et samedi de 19h à 22h.

### *La boutique de l'Office de Tourisme Creil Sud Oise*

L'Office de Tourisme Creil Sud Oise vous propose une sélection de produits 100% Hauts-de-France : pâtés, confitures, bières, miels, salicornes... de

quoi faire découvrir les spécialités de la région à votre entourage ou de ramener un beau souvenir à la maison !

6 avenue Jules Uhry à Creil

[www.creilsudoise-tourisme.fr](http://www.creilsudoise-tourisme.fr)

Vente ouverte le lundi de 13h30 à 17h et du mardi au vendredi de 9h30 à 12h30 et de 13h30 à 17h

### *Le Marché de Saint-Médard*

Marché éco-citoyen de Creil, les commerçants du Marché de Saint-Médard se réunissent en face de l'église de Creil, Place Saint-Médard et proposent exclusivement des produits issus de productions locales, de l'agriculture biologique et du commerce équitable. Qualité, convivialité et bonne ambiance garanties !

Sur la place Saint-Médard à Creil

Les 1<sup>ers</sup> jeudis du mois de 18h à 20h

### *Le Petit Marché*

Retrouvez des produits fermiers locaux et de saison chaque 3<sup>ème</sup> jeudi du mois !

Sur le Parvis Gersthofen (face à la place des Trois Rois) à Nogent-sur-Oise

Les 3<sup>èmes</sup> jeudis du mois de 16h à 19h

### *La Ruche qui dit oui*

Bienvenue dans la Ruche de Nogent-sur-Oise ! Chaque semaine, vous y trouverez de bons aliments issus d'une agriculture fermière de qualité. Légumes, fruits, viandes, œufs, produits laitiers, pain, miel et confiture, on peut tout trouver dans une Ruche. Venez rencontrer les Producteurs et profitez de cette nouvelle façon de mieux manger tout en soutenant l'agriculture locale.

[www.laruchequiditoui.fr](http://www.laruchequiditoui.fr)

Commande sur le site : <https://laruchequiditoui.fr/fr-FR/assemblees/8119>, retrait des produits au restaurant Sésou (9 rue Ronsard à Nogent-sur-Oise) les vendredis, de 18h à 19h30

### *La Champignonnière de la Croix Madeleine*

L'une des dernières champignonnières de l'Oise ouvre ses portes le matin du lundi au samedi pour une vente directe de champignons de Paris blancs et rosés, cultivés dans une ancienne carrière souterraine grâce au crottin des chevaux de Chantilly ! Leur belle texture, leur excellent goût, leur bonne tenue en cuisson... tout prouve qu'on est bien loin des champignons cultivés en Pologne !

Chemin de la Croix Madeleine à Laigneville

Vente ouverte tous les matins du lundi au samedi.

# LES RDV, PAR DATE

## En octobre

Se cultiver	Exposition La Vie Romantique au Musée Gallé-Juillet	Jusqu'au 18 avril 2021	Creil	p. 10
Se dépenser Se ressourcer	Sophrologie au pied de l'église	Dimanche 11 octobre à 9h30	Saint-Maximin	p. 37
Se cultiver	Visite guidée de la Clouterie Rivierre	Samedi 17 octobre à 9h30 + 11h30 + 13h30 + 15h30	Creil	p. 8
Se dépenser Se ressourcer	Sophrologie au pied de l'église	Dimanche 18 octobre à 9h30	Saint-Maximin	p. 37
Se dépenser Se ressourcer	Initiation à la sculpture sur pierre à la Maison de la Pierre	Du 19 au 23 octobre à 11h + 14h + 16h	Saint-Maximin	p. 43
Se dépenser Se ressourcer	Atelier mangeoire à oiseaux	Jeudi ANNULÉ 14h	Saint-Vaast-lès-Mello	p. 39
Se dépenser Se ressourcer	Stage vitrail à la Maison de la Pierre (1 à 3 jours)	Du 23 au 25 octobre	Saint-Maximin	p. 42
Se dépenser Se ressourcer	Sortie mycologique	Samedi ANNULÉ à 13h30	Montataire	p. 38
Se dépenser Se ressourcer	Stage sculpture sur pierre à la Maison de la Pierre (1 ou 2 jours)	24 + 25 octobre	Saint-Maximin	p. 43
Se dépenser Se ressourcer	Initiation à la sculpture sur pierre à la Maison de la Pierre	Du 26 au 30 octobre à 11h + 14h + 16h	Saint-Maximin	p. 43
Se cultiver	Rallye des petits explorateurs	Mardi 27 octobre à 14h	Villers-Saint-Paul	p. 18
Se dépenser Se ressourcer	Visite nocturne et/ou dîner au Château	Samedi 31 octobre, visite à 17h, dîner à 19h	Montataire	p. 14

## En novembre

Se cultiver	Visite guidée de l'église Saint-Médard (15 min.)	Samedi 7 novembre 9h-12h + 14h-17h	Creil	p. 12
Se cultiver	Visite guidée de Thiverny	Samedi 7 novembre à 10h	Thiverny	p. 19
Se dépenser Se ressourcer	Sortie mycologique	Samedi ANNULÉ à 13h30	Montataire	p. 38
Se divertir	Évènement : Nuit des musées au Musée Gallé-Juillet	Samedi 14 novembre 18h-20h30	Creil	p. 24
Se cultiver	Visite guidée du Musée des bombardements	Dimanche 15 novembre à 14h	Saint-Maximin	p. 16
Se cultiver	Visite guidée du quartier de la gare	Samedi 21 novembre à 11h	Creil	p. 13
Se dépenser Se ressourcer	Le pouvoir des plantes	Samedi 21 novembre à 14h	Saint-Leu-d'Esserent	p. 50
Se cultiver	Visite nocturne et/ou dîner au Château	Samedi 21 novembre, visite à 17h, dîner à 19h	Montataire	p. 14
Se cultiver	Visite guidée du quartier de la gare	Mardi 24 novembre à 14h	Creil	p. 13
Se cultiver	Visite guidée de l'église de Nogent-sur-Oise	Samedi 28 novembre à 14h	Nogent-sur-Oise	p. 22
Se dépenser Se ressourcer	Stage vitrail à la Maison de la Pierre Spécial décoration de Noël	Samedi 28 novembre	Saint-Maximin	p. 42

## En décembre

Se dépenser Se ressourcer	Stage vitrail à la Maison de la Pierre (1 à 3 jours)	Du 4 au 6 décembre	Saint-Maximin	p. 42
Se cultiver	Visite guidée de l'Abbatiale	Samedi 5 décembre à 14h	Saint-Leu-d'Esserent	p. 20





Se dépenser Se ressourcer	Le pouvoir des plantes	Samedi 21 novembre à 14h	Saint-Leu-d'Esserent	<b>p. 50</b>
Se cultiver	Visite guidée de l'église Saint-Médard (15 min.)	Samedi 5 décembre 9h-12h + 14h-17h	Creil	<b>p. 12</b>
Se dépenser Se ressourcer	Stage sculpture sur pierre à la Maison de la Pierre (1 ou 2 jours)	5 + 6 décembre	Saint-Maximin	<b>p. 43</b>
Se cultiver	Visite guidée du Musée des bombardements	Dimanche 13 décembre à 14h	Saint-Maximin	<b>p. 16</b>

### En janvier

Se cultiver	Visite guidée du Musée des bombardements	Samedi 23 janvier à 14h	Saint-Maximin	<b>p. 16</b>
-------------	--	-------------------------	---------------	--------------

### En février

Se divertir	Festival de théâtre pour tout petits : Les p'tites tomates	Du 3 au 13 février	Creil	<b>p. 25</b>
Se cultiver	Visite guidée du Musée des bombardements	Samedi 27 février à 14h	Saint-Maximin	<b>p. 16</b>

# L'AGENDA HEBDOMADAIRE

**LUNDI** 8h - 18h | Ouverture du sas de l'ABBATIALE à **Saint-Leu-d'Esserent** (p. 20)

**MARDI** 8h - 18h | Ouverture du sas de l'ABBATIALE à **Saint-Leu-d'Esserent** (p. 20)

8h - 18h | Ouverture du sas de l'ABBATIALE à **Saint-Leu-d'Esserent** (p. 20)

14h | Visite guidée de la CLOUTERIE RIVIERRE à **Creil** (p. 8)

14h + 16h | Initiation à la sculpture sur pierre à la MAISON DE LA PIERRE à **Saint-Maximin** (p. 43)

### MERCREDI

14h - 18h | Visite guidée du MUSÉE DES BOMBARDEMENTS à **Saint-Maximin** (p. 16)

14h - 17h | Visite libre de la MAISON DE LA FAÏENCE à **Creil** (p. 10)

16h | Visite guidée de la MAISON GALLÉ-JUILLET à **Creil** (p. 10)

8h - 18h | Ouverture du sas de l'ABBATIALE à **Saint-Leu-d'Esserent** (p. 20)

**JEUDI** 14h - 17h | Visite libre de la MAISON DE LA FAÏENCE à **Creil** (p. 10)

16h | Visite guidée de la MAISON GALLÉ-JUILLET à **Creil** (p. 10)

8h - 18h | Ouverture du sas de l'ABBATIALE à **Saint-Leu-d'Esserent** (p. 20)

**VENDREDI** 14h - 17h | Visite libre de la MAISON DE LA FAÏENCE à **Creil** (p. 10)

16h | Visite guidée de la MAISON GALLÉ-JUILLET à **Creil** (p. 10)

8h - 18h | Ouverture du sas de l'ABBATIALE à **Saint-Leu-d'Esserent** (p. 20)

### SAMEDI

14h - 17h | Visite libre de la MAISON DE LA FAÏENCE à **Creil** (p. 10)

14h - 18h | Visite guidée du MUSÉE DES BOMBARDEMENTS à **Saint-Maximin** (p. 16)

16h | Visite guidée de la MAISON GALLÉ-JUILLET à **Creil** (p. 10)

8h - 18h | Ouverture du sas de l'ABBATIALE à **Saint-Leu-d'Esserent** (p. 20)

### DIMANCHE

14h - 17h | Visite libre de la MAISON DE LA FAÏENCE à **Creil** (p. 10)

14h - 18h | Visite guidée du MUSÉE DES BOMBARDEMENTS à **Saint-Maximin** (p. 16)

16h | Visite guidée de la MAISON GALLÉ-JUILLET à **Creil** (p. 10)



## Vous sortez en groupe ?

Feuilletez notre brochure spéciale groupes, vous y trouverez de nombreuses idées de journée à thème tout le long de l'année !

Brochure disponible en téléchargement sur [www.creilsudoise-tourisme.fr](http://www.creilsudoise-tourisme.fr)

OT CSO EPIC / ASSURANCE: SMACL ASSURANCES N° CONTRAT 286495 / G RUE SALVADOR ALLENDE 79031 NIORT 0549325656 / SIRET : 83421278900012 R.C.S COMPIÈGNE / CODE APE : 7990Z / N° TVA INTRACOMMUNAUTAIRE : FR 64834212789 / N° D'IMMATRICULATION : IM060180001 / GARANTIE FINANCIÈRE : APST 15 AVENUE CARNOT 75017 PARIS / SIÈGE SOCIAL : 6 AVENUE JULES UHRY 60100 CREIL

Conception graphique : Creil Sud Oise Tourisme / Ne pas jeter sur la voie publique / Photos non contractuelles / Édition octobre 2020 / Réf : 2020/09

# Vous n'avez PAS ENCORE



## LA CARTE AVANTAGES

Culture, Sport & Loisirs

RENDEZ-VOUS devant le point de retrait le plus proche de chez vous !  
[www.creilsudoise.fr](http://www.creilsudoise.fr)



## OFFICE DU TOURISME CREIL SUD OISE

> 60100 CREIL  
6 avenue Jules Urhy

au 03 75 19 01 70

[bienvenue@creilsudoise-tourisme.fr](mailto:bienvenue@creilsudoise-tourisme.fr)

[www.creilsudoise-tourisme.fr](http://www.creilsudoise-tourisme.fr)

On vous accueille  
le lundi  
13h30 à 17h  
+  
du mardi au vendredi  
9h30 à 12h30 + 13h30 à 17h

CONNECTÉ ? Nous aussi : Creil Sud Oise Tourisme  
Partagez vos photos #explorecreilsudoise

